

atelier de
arquitetura local

atelier@arquiteturalocal.com

+55 51 3392 1844

av. carlos gomes, 815 | cj. 506

CONSELHO DE MEDICINA VETERINÁRIA DO RIO GRANDE DO SUL

CADERNO DE IMAGENS | PROJETO DE INTERIORES

PORTO ALEGRE
2023



2º PAVIMENTO
HALL DE ELEVADORES E RECEPÇÃO



2º PAVIMENTO
HALL DE ELEVADORES E RECEPÇÃO



2º PAVIMENTO
RECEPÇÃO



2º PAVIMENTO
RECEPÇÃO



2º PAVIMENTO
RECEPÇÃO



2º PAVIMENTO
JURÍDICO PESSOA FÍSICA E JURÍDICA



2º PAVIMENTO
JURÍDICO PESSOA FÍSICA E JURÍDICA





2º PAVIMENTO
JURÍDICO PESSOA FÍSICA E JURÍDICA



2º PAVIMENTO
SALA GERÊNCIA





2º PAVIMENTO
AUDITÓRIO



2º PAVIMENTO
AUDITÓRIO | SANITÁRIO MASCULINO



2º PAVIMENTO
AUDITÓRIO | SANITÁRIO MASCULINO



2º PAVIMENTO
AUDITÓRIO | SANITÁRIO FEMININO



2º PAVIMENTO
AUDITÓRIO | SANITÁRIO FEMININO



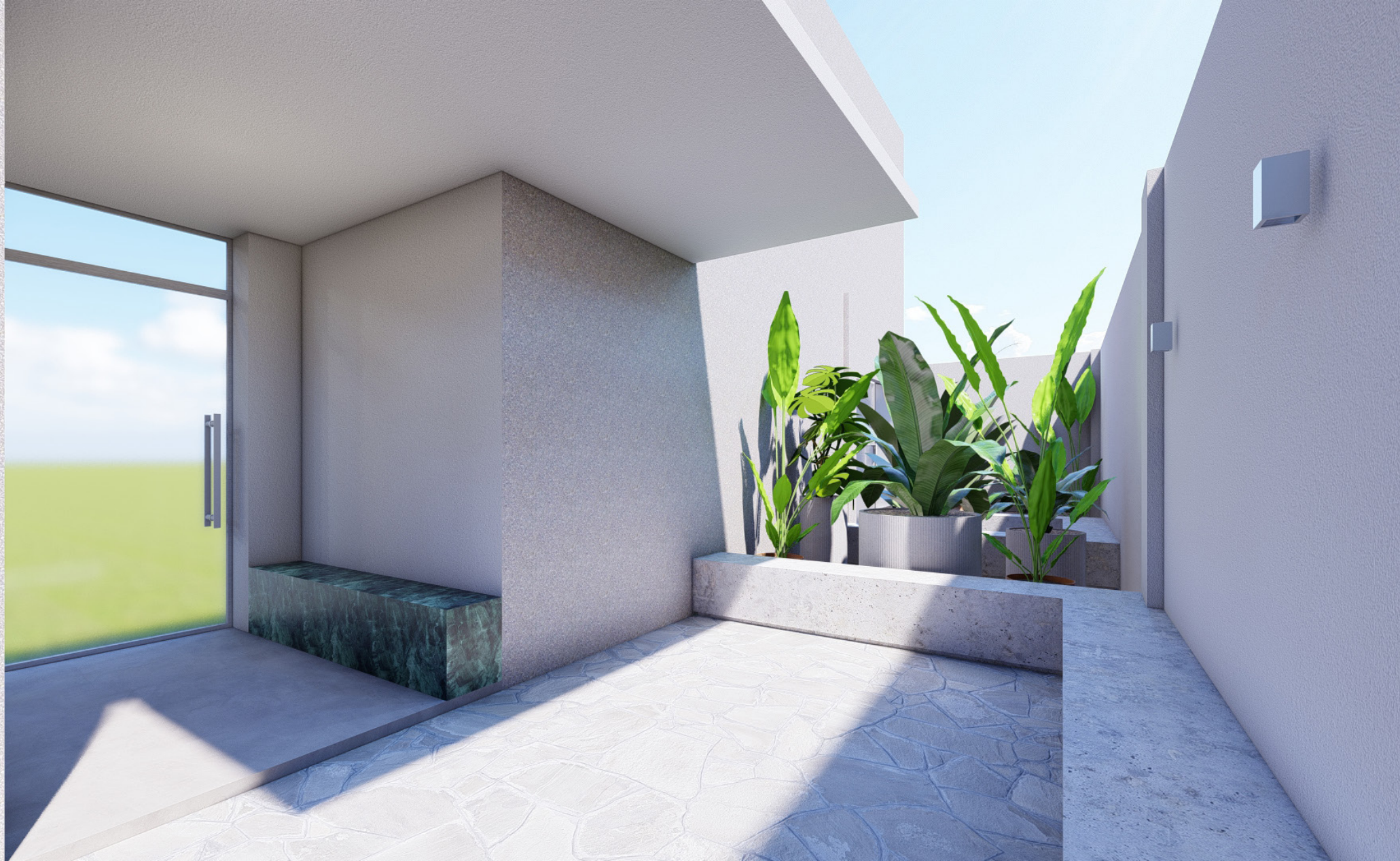
2º PAVIMENTO
AUDITÓRIO | SANITÁRIO FEMININO



2º PAVIMENTO
COPA FUNCIONÁRIOS



2º PAVIMENTO
COPA FUNCIONÁRIOS



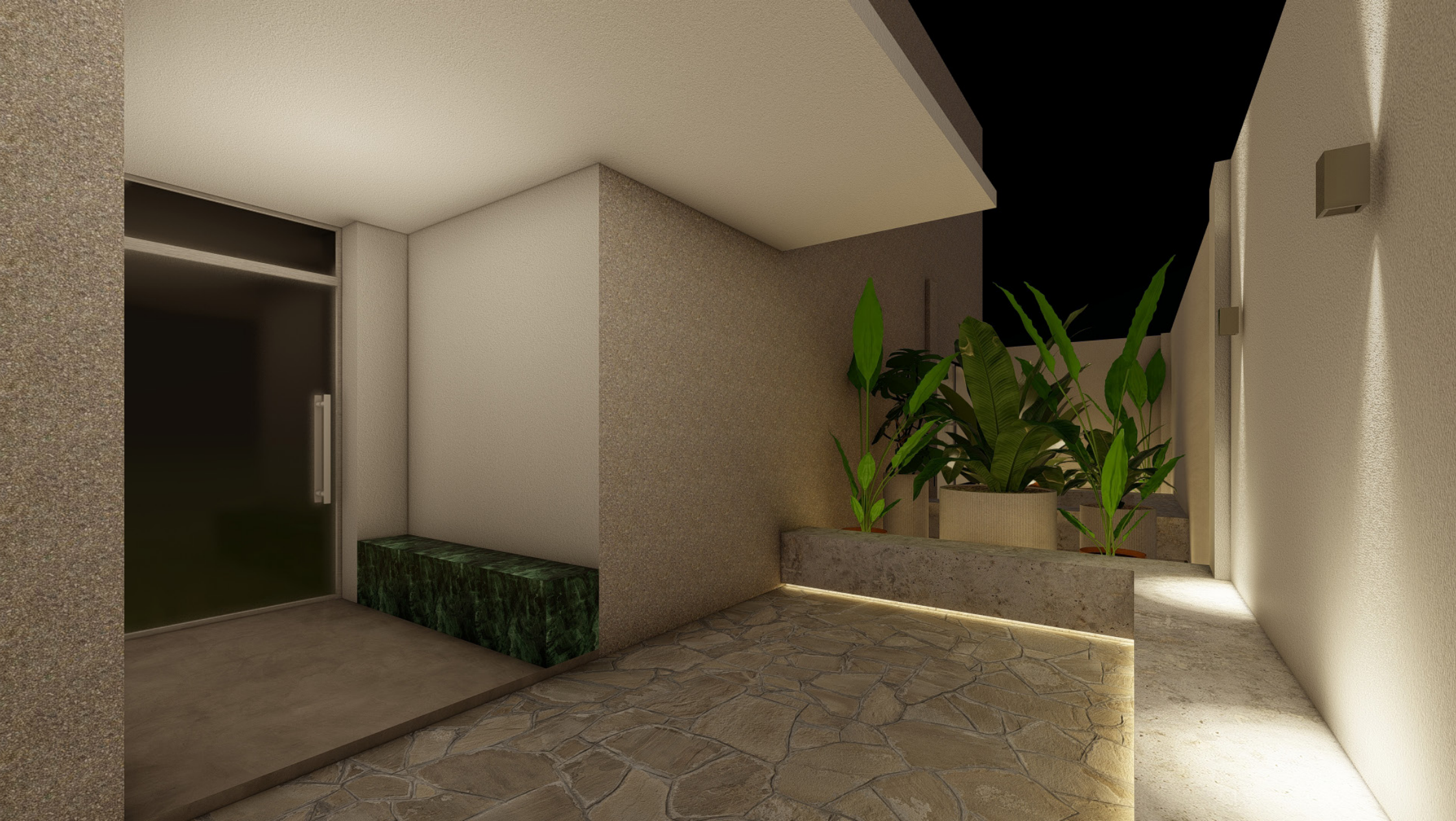
2º PAVIMENTO
VARANDA EXTERNA



2º PAVIMENTO
VARANDA EXTERNA



2º PAVIMENTO
VARANDA EXTERNA



2º PAVIMENTO
VARANDA EXTERNA



2º PAVIMENTO
VARANDA EXTERNA



2º PAVIMENTO
VARANDA EXTERNA



3º PAVIMENTO
SALA DA PRESIDÊNCIA



3º PAVIMENTO
SALA DA PRESIDÊNCIA



3º PAVIMENTO
SALA DA PRESIDÊNCIA



3º PAVIMENTO
VARANDA DA PRESIDÊNCIA



3º PAVIMENTO
VARANDA DA PRESIDÊNCIA



5º PAVIMENTO
SALA DE LICITAÇÕES



5º PAVIMENTO
SALA DE LICITAÇÕES



5º PAVIMENTO
SALA DE LICITAÇÕES



5º PAVIMENTO
SALA DE LICITAÇÕES



5º PAVIMENTO
SALA DE LICITAÇÕES



3º E 5º PAVIMENTOS
SANITÁRIO E COPA

atelier de
arquitetura local

atelier@arquiteturalocal.com

+55 51 3392 1844

av. carlos gomes, 815 | cj. 506

